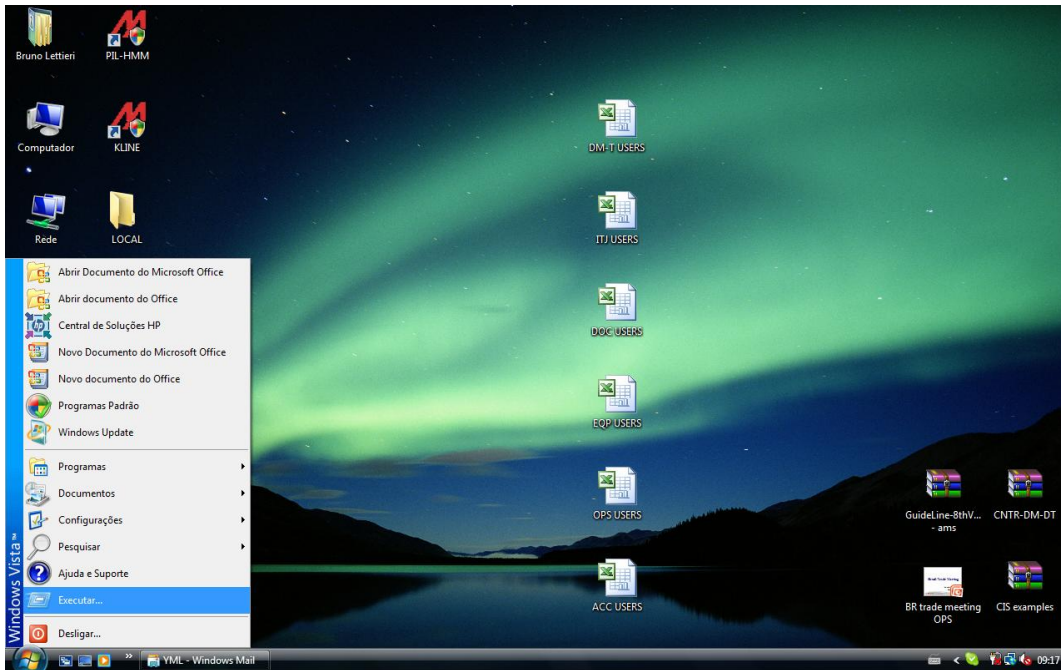
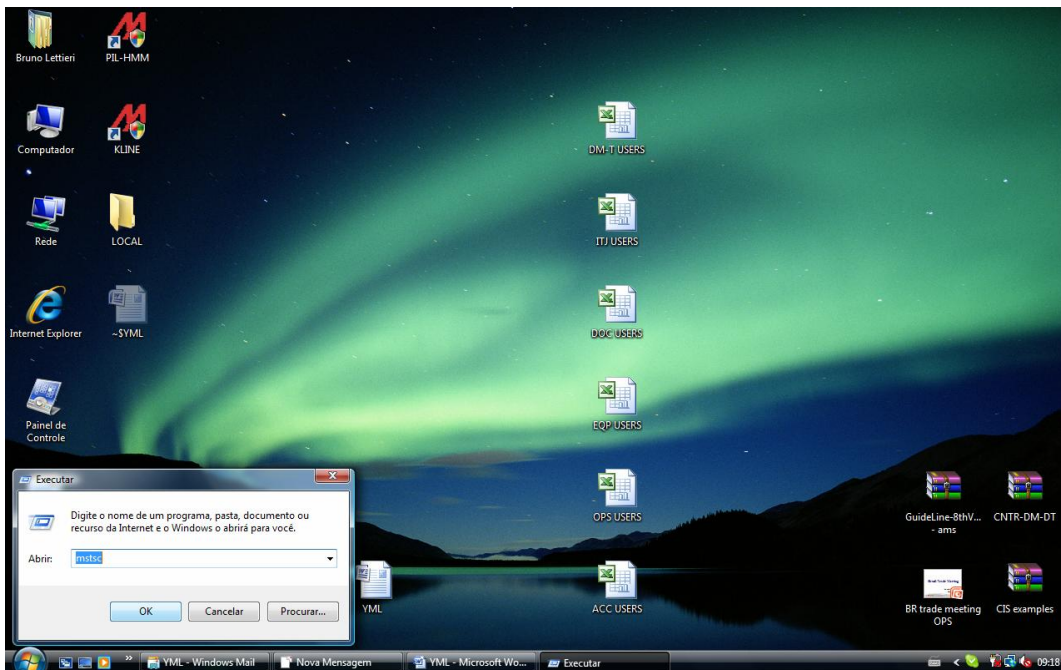


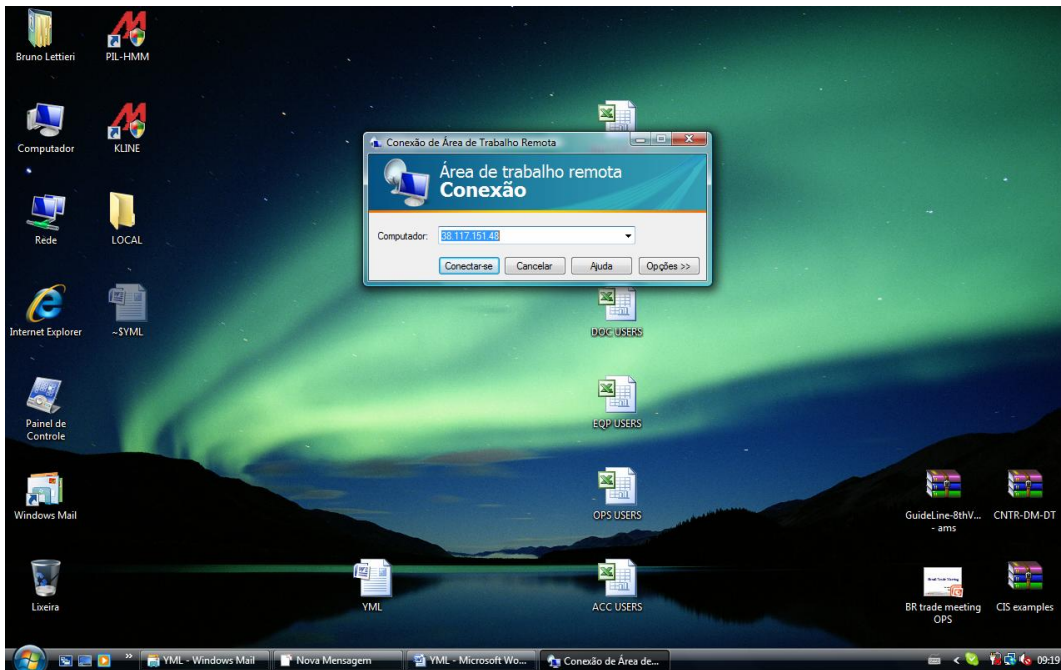
- 1) Iniciar
- 2) Executar



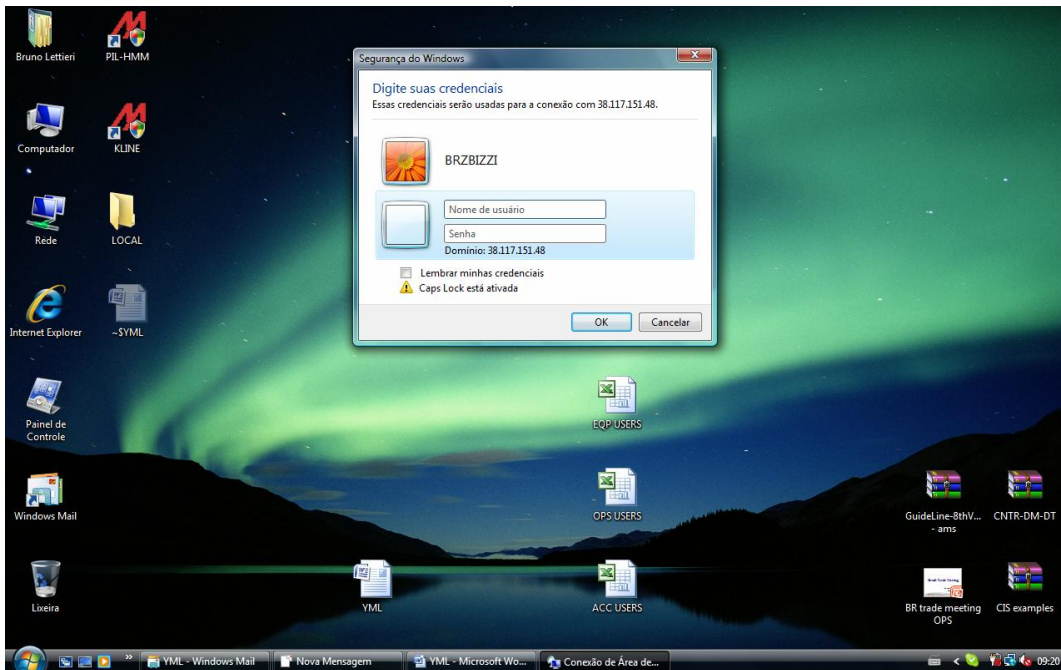
- 3) Digitar "mstsc" conforme imagem abaixo



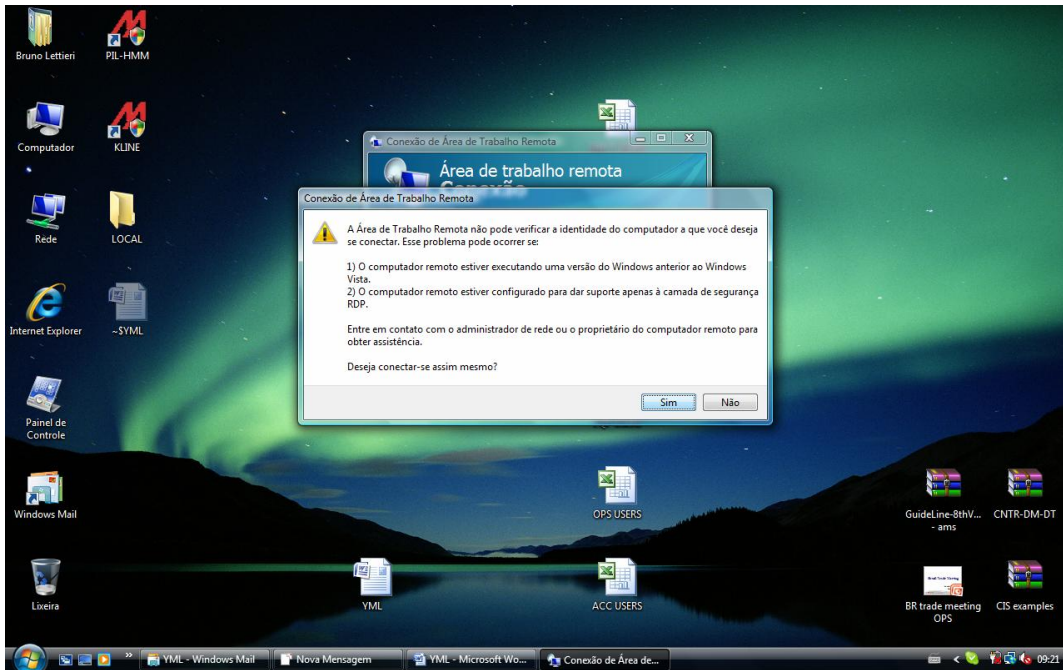
4) Digitar o endereço IP : 38.117.151.48 e Conectar-se



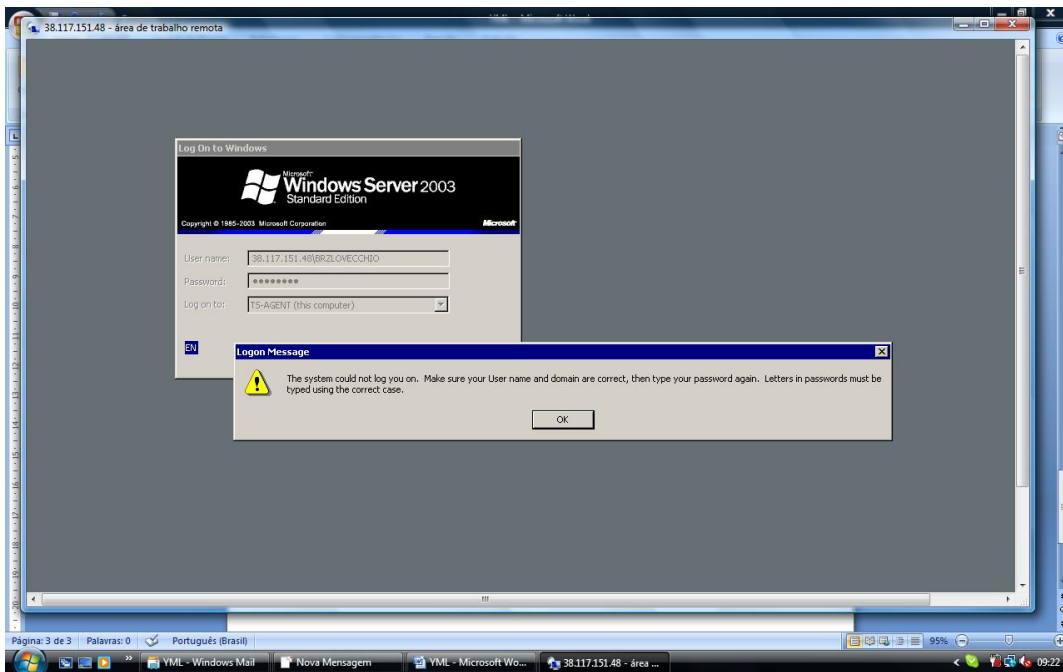
5) Digitar USUÁRIO e SENHA disponibilizados. Somente usar Caps Lock (maiúsculo)



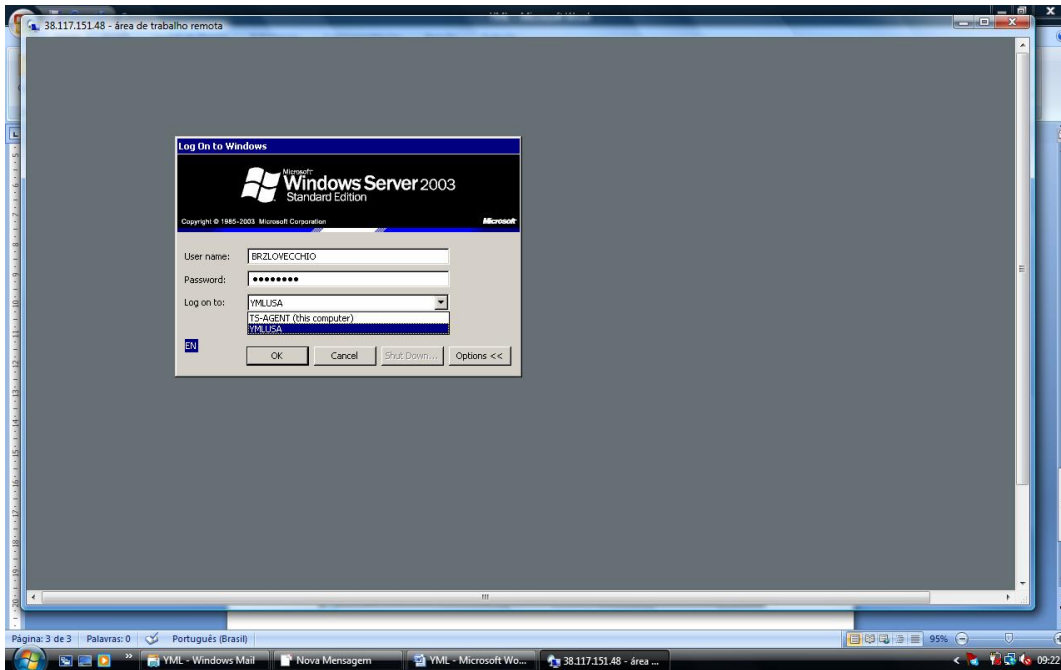
6) Pressionar SIM no aviso que aparecerá



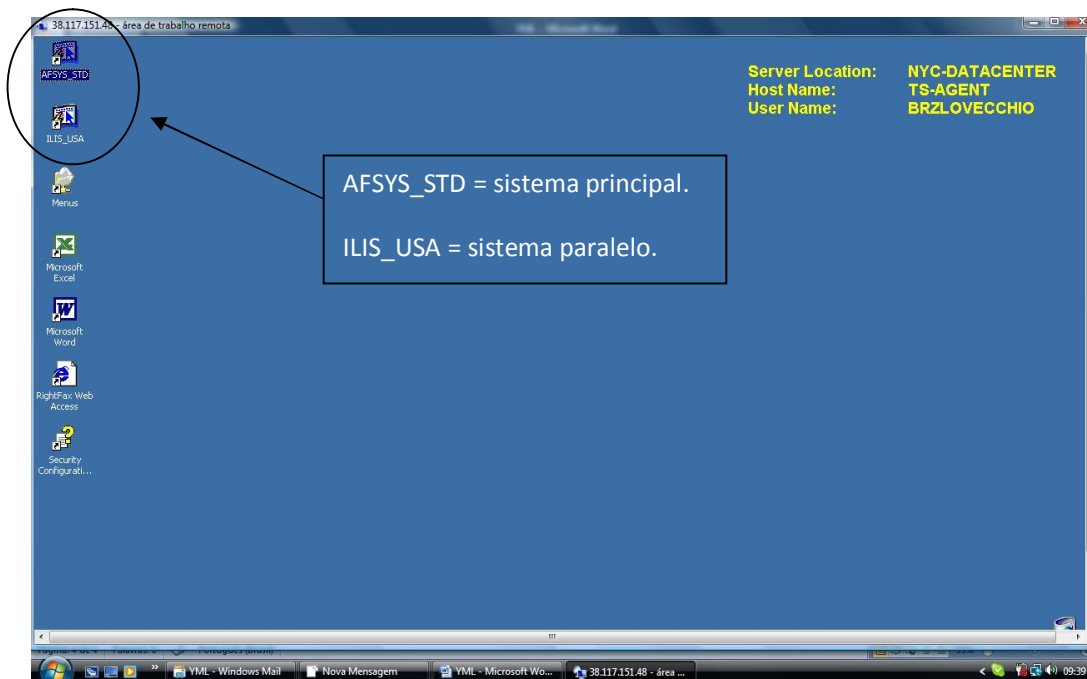
7) Pressionar OK no aviso que aparecerá



- 8) Deixar apenas o nome do USUARIO; digitar a SENHA novamente e alterar o campo "LOG on to:" para YMLUSA, conforme ilustração abaixo.



- 9) A tela é igual para todos os colaboradores. Cada usuário terá acesso apenas ao que lhe for necessário no sistema.



10) Preencher os campos com os mesmos dados fornecidos.

